

Marker Wadden : in 4 jaar van visie naar realisatie



Initiatief en aanbesteding Marker Wadden, Baggernetdag 22 oktober 2016



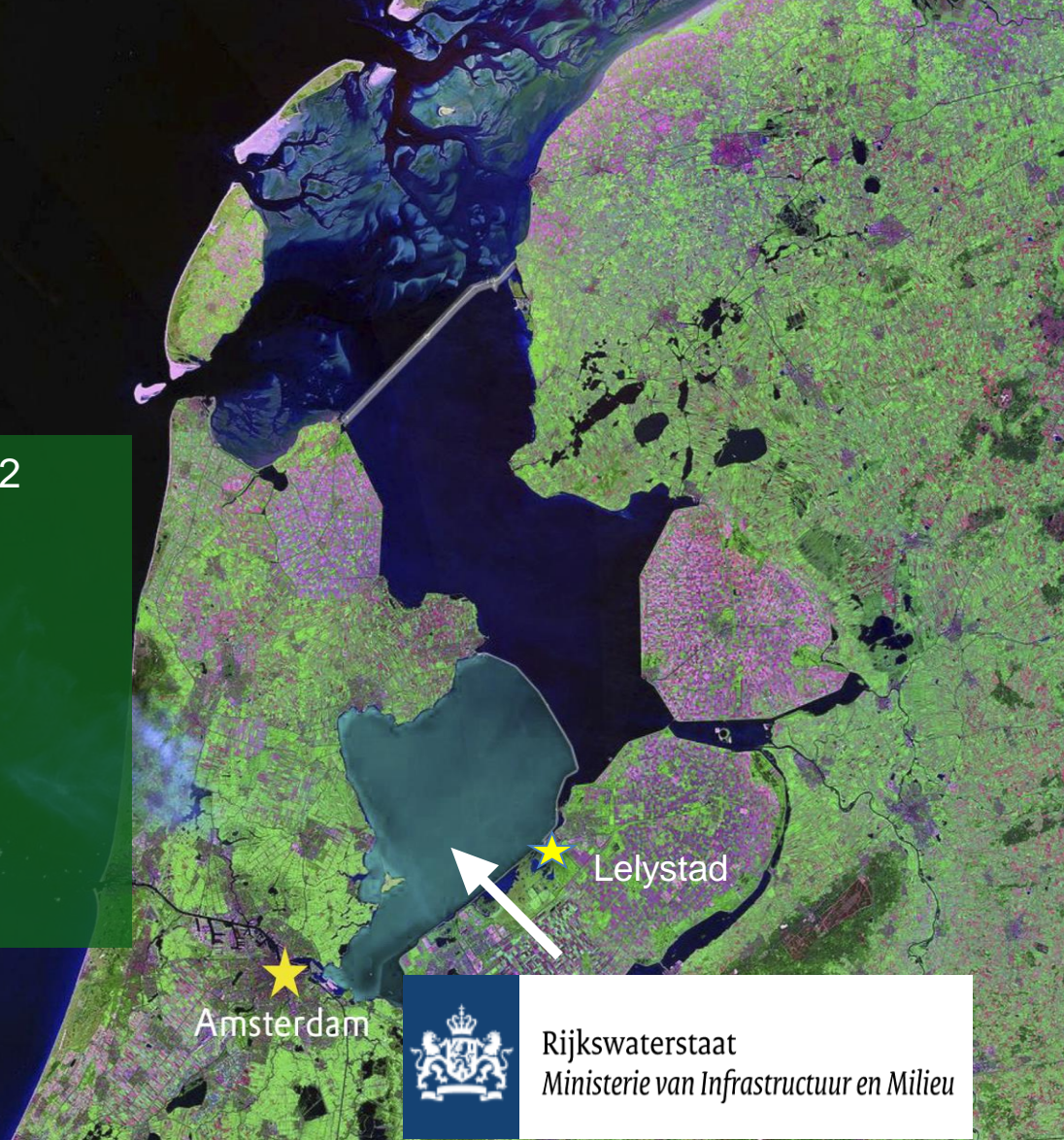
Natuurmonumenten



Rijkswaterstaat
Ministerie van Infrastructuur en Milieu

Markermeer

- Zoet water sinds Afsluitdijk 1932
- Houtribdijk sinds 1976
- 4 meter diep
- 700 km²
- Slib
- Geen natuurlijke oevers



Natuurmonumenten



Rijkswaterstaat
Ministerie van Infrastructuur en Milieu

Markermeer: ecologie en natuur

- Ecologische mainport
- Trekvogels en broedvogels
- Geïsoleerd van zee en rivier
- Afname vis- en vogelstand

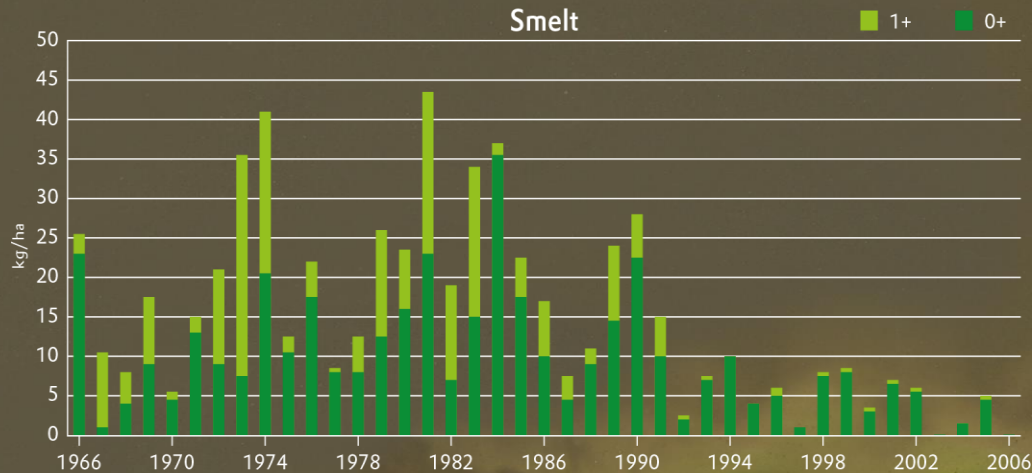


Natuurmonumenten



Rijkswaterstaat
Ministerie van Infrastructuur en Milieu

Afname vis- en vogelstand: spiering



Natuurmonumenten



Rijkswaterstaat
Ministerie van Infrastructuur en Milieu

Ecologisch herstel Markermeer

- Ambitie: oermoeras, een archipel van natuureilanden (10.000 ha)
- Aanleg in stappen
- Bezoekers zijn welkom
- Toekomstbestendig ecologisch Markermeer



Natuurmonumenten



Rijkswaterstaat
Ministerie van Infrastructuur en Milieu

Publiek private samenwerking

- Uitvoeringsorganisatie Rijkswaterstaat - Natuurmonumenten
- Huidige financiers
 - Natuurmonumenten € 16,5 M, waarvan 15 Postcodeloterij
 - Rijk € 30 M, waarvan 15 EZ en 15 IenM
 - Provincie Flevoland € 3,5 M
 - Financieringsplan € 25 M, publiek en privaat



Natuurmonumenten



Rijkswaterstaat
Ministerie van Infrastructuur en Milieu

Meerdere aandachtspunten

- EU subsidie?
- Archeologie, explosieven
- Ervaringen proefeiland Ierst
- Stakeholders: vrienden van de Markerwaard
- Visserij, recreatievaart



Natuurmonumenten



Rijkswaterstaat
Ministerie van Infrastructuur en Milieu

Doelstellingen Marker Wadden

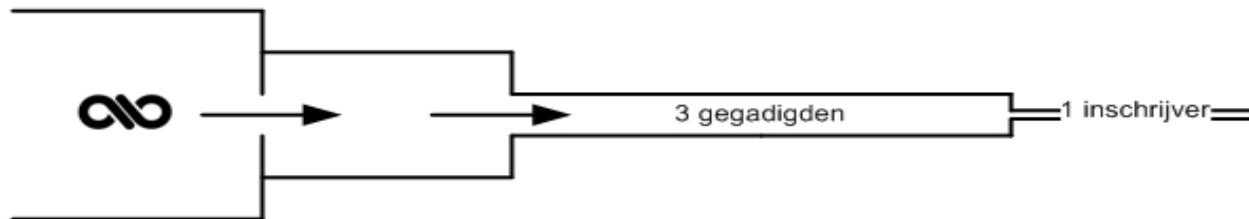
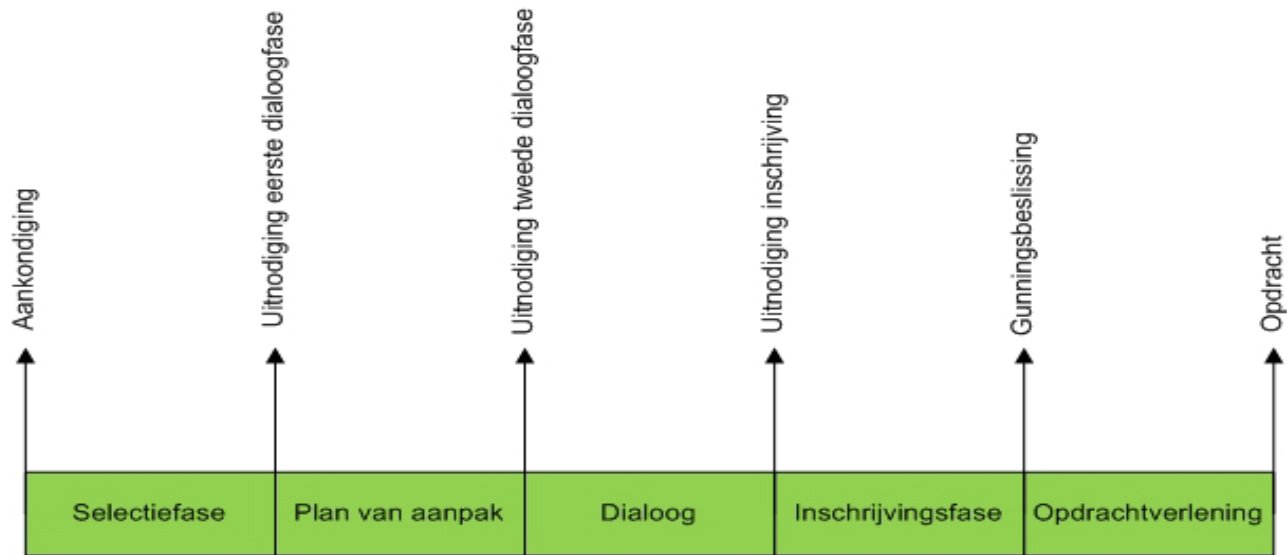
- Vogelparadijs
- Verbetering kwaliteit water
- Vergroten recreatieve gebruiksmogelijkheden
- Kennis aanpak slib
- Samenwerken overheid en NGO



Natuurmonumenten



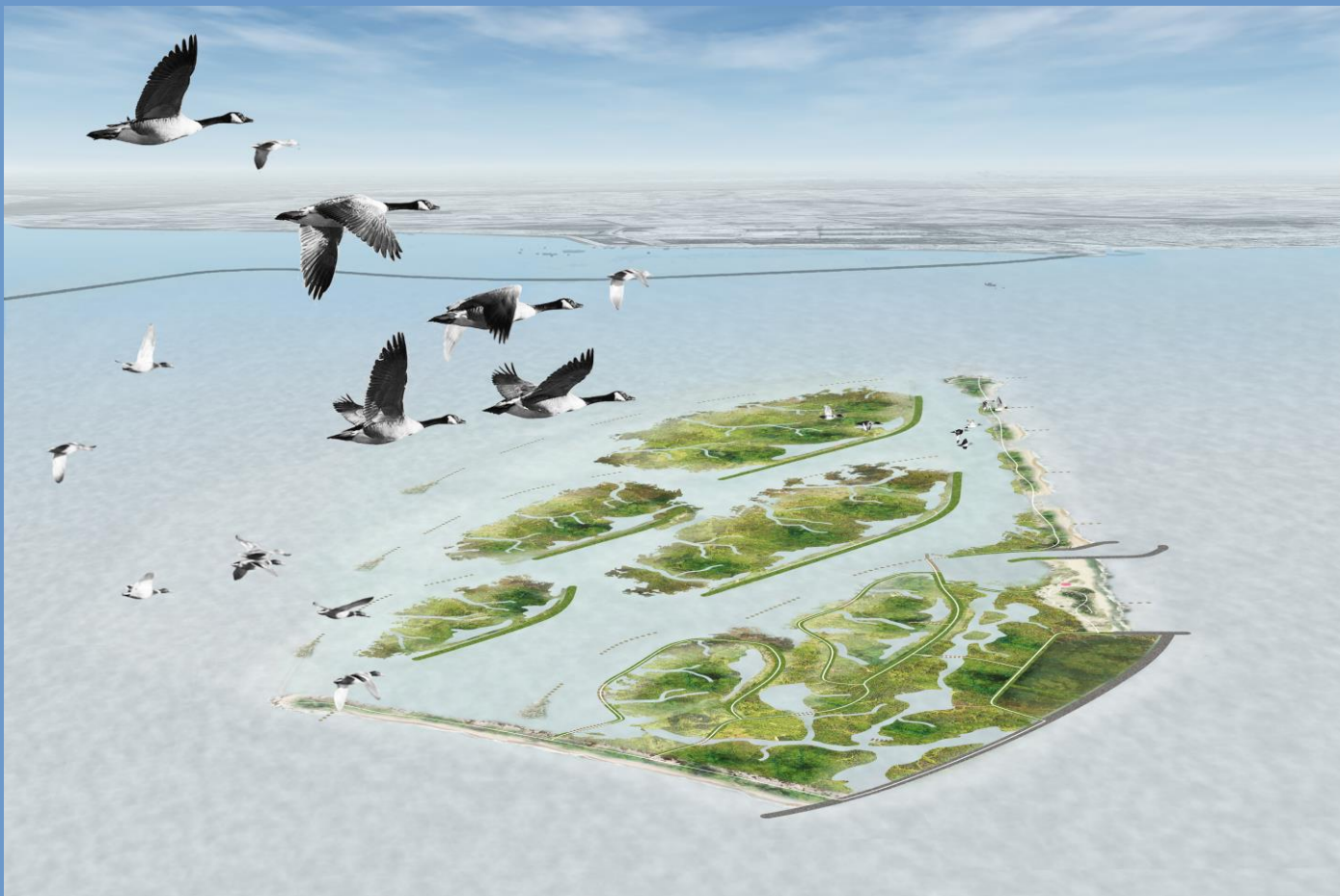
Rijkswaterstaat
Ministerie van Infrastructuur en Milieu





EMVI criteria

- Landschappelijke kwaliteit (met 5 subcriteria waaronder recreatief aanbod)
- Beheersing van opdrachtgeverrisico's (met 6 subcriteria waaronder maaiveld daling)
- Aanpak slibproblematiek (zowel aantal hectares slibvrij maken bodem als aanpak voor winning en toepassing)
- Aangeboden hectares habitat (moeras en beschutte oeverzones)





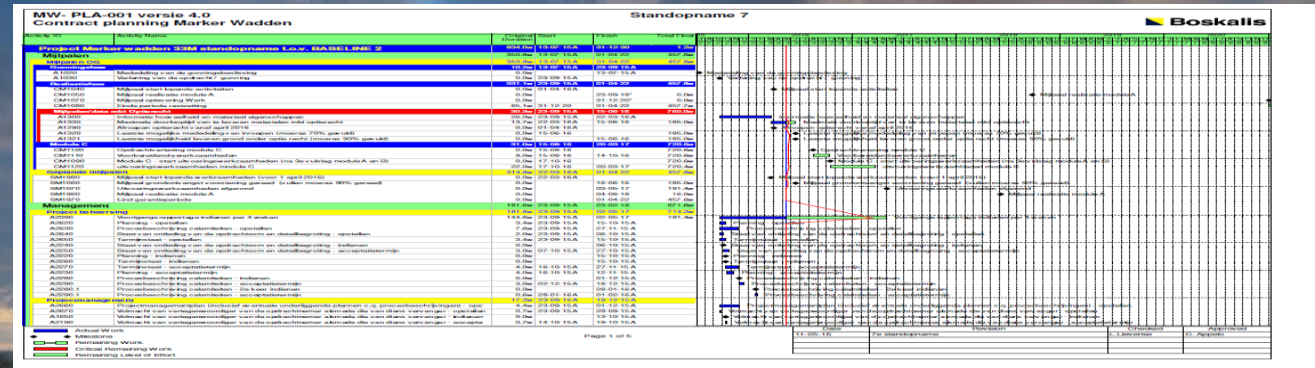


Natuurmonumenten



Rijkswaterstaat
Ministerie van Infrastructuur en Milieu

Planning



Realisatie slibgeul

Inzaaien

Aanbrengen recreatieve voorzieningen

Oplevering werk

Einde onderhoud

01/03/2016

01/03/2017

23/03/2018

31/12/2020

31/12/2030



Natuurmonumenten



Rijkswaterstaat
Ministerie van Infrastructuur en Milieu